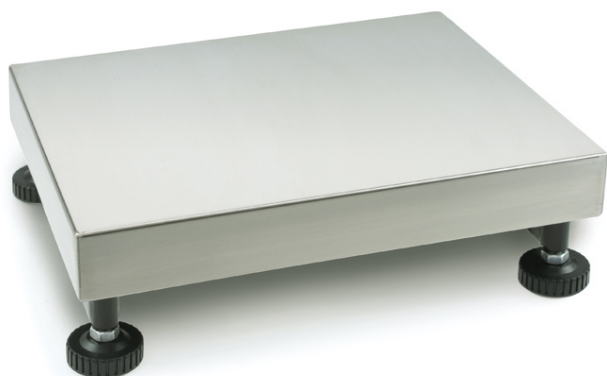


# KERN KFP 150V20M

**KERN**

Plateau: Weegplateau edelstaal, onderbouw gelakt staal, aluminium weegcel met siliconen coating met stof- en spatwaterdicht IP65



## Verpakking & verzending

Afreesbaarheid kracht [d] (N)	1 d
Afmetingen verpakking (BxDxH)	555x930x220 mm
Nettogewicht	6,58 kg
Verzendmethode	Pakketdienst
Nettogewicht ca.	7 kg
Brutogewicht ca.	9 kg
Verzendgewicht	22,7 kg

## Diensten

Artikelnummer voor conformiteitsbeoordeling (ijking)	965-229
Artikelnummer voor DAkkS-kalibratie	963-129

## Pictogrammen

### STANDARD



### FACTORY



## Categorie

Merk	KERN
Productcategorie	Component
Productgroep	Plateau
Productfamilie	KFP-V20-IP65

## Meetsysteem

Weegbereik [Max]	60 kg; 150 kg
Afreesbaarheid [d]	5 g
Minimumgewicht [Min]	400 g; 1 kg
Weegcel type	aluminium IP65 met siliconen coating
Weegcel - verbinding	6-draads
Weegcel OIML klasse	C3

## Approval

Ijkeenheid [e]	20 g; 50 g
Conformiteitsbeoordeling af fabriek mogelijk	✓

## Ontwerp

Afmetingen weegplateau (BxDxH)	500x400x127 mm
Materiaal weegoppervlak	edelstaal
Materiaal plateau	staal, gepoedercoat
Afmetingen weegoppervlak (BxD)	500x400 mm
Kabellengte	2,5 m
Toegestane afleesinrichting-kabellengte [Max]	3 m
Materiaal meetcel(len)	aluminium
Meetcellen - aantal	1
Stelschroeven verstelbaar	✓

## Functies

Bescherming IP - meetcel	IP65
--------------------------	------